



::: kulturkurier.de

Sehr geehrte Damen und Herren, liebe Freunde der Galerie KK,

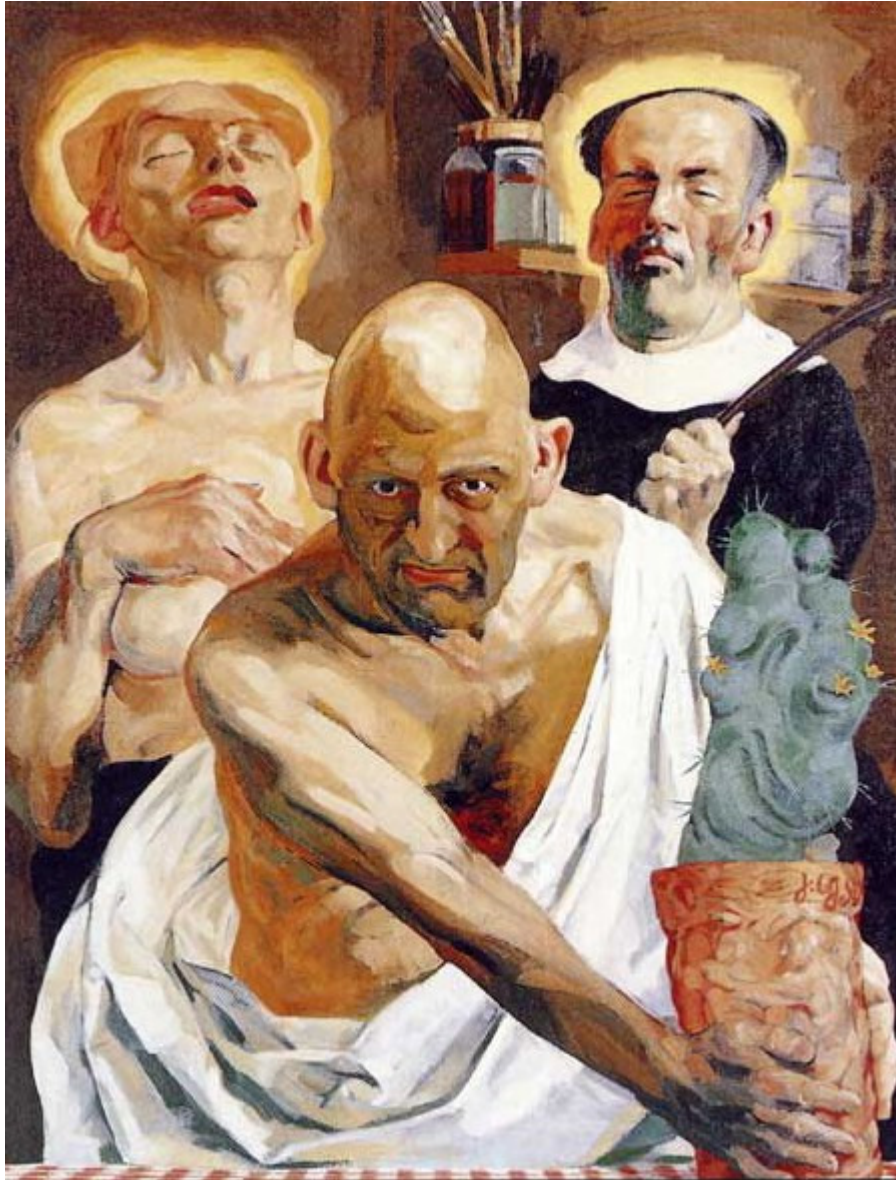
das Germanische Nationalmuseum Nürnberg zeigt ab 24. November eine umfassende Retrospektive des großen Künstlers Johannes Grützke. Neben seinen Gemälden sind auch die vielfältigen anderen künstlerischen Arbeiten wie Druckgraphiken, Pastelle, Plastiken, Buchillustrationen, literarischen Werke und Theaterentwürfe zu entdecken. Grützke arbeitete lange Jahre mit dem Theaterregisseur Peter Zadek zusammen und ist selbst als Redner, Schauspieler und musizierender „Erlebnisgeiger“ tätig. Ergänzt wird die Ausstellung durch zahlreiche kunsttheoretische Abhandlungen in Briefen, Balladen oder Reden, die Aufschluss geben über die Denkweise und ästhetische Position des Künstlers.

INHALT

[Johannes Grützke im Germanischen Nationalmuseum Nürnberg](#)

Johannes Grützke. Die Retrospektive Ausstellung 24. November 2011 - 1. April 2012 Germanisches Nationalmuseum Nürnberg

Eröffnung: Mittwoch, 23. November 2011, 19 Uhr
Es sprechen Direktor Prof. Dr. G. Ulrich Großmann,
Prof. Johannes Grützke und Dr. Birgit Jooss



Johannes Grützke: "Der Kaktus", 1990, Öl/Leinwand, 160 x 120 cm

Die Ausstellung widmet sich in mehreren Stationen den unterschiedlichen Themengruppen in Grützkes Schaffen:

1. Das Atelier
2. Der Künstler
3. Männer und Frauen
4. Der Erzähler
5. Der Theatermaler
6. Der Darsteller
7. Das Portrait

Ein besonderes Augenmerk liegt auf Grützkes Historienbildern. Sein Panorama der Volksvertreter für die Frankfurter Paulskirche, das in der Ausstellung durch seine Linolschnitte dokumentiert wird, zählt sicherlich zu seinen bekanntesten Arbeiten. Die Präsentation erfolgt gattungsübergreifend und ermöglicht so einen vergleichenden Blick auf seine unterschiedlichen künstlerischen Arbeiten.

Für weitere Informationen klicken Sie bitte hier auf den [Flyer zur Ausstellung](#)

Germanisches Nationalmuseum

Kartäusergasse 1
D-90402 Nürnberg
Fon +49 911 1331-0
Fax +49 911 1331-200
info@gnm.de
www.gnm.de

Informationen zur Ausstellung

Dr. Andrea Langer MBA, Leiterin des Referats
Wissenschaftsmanagement und Marketing
Fon +49 911 1331-104
ausstellung@gnm.de

Kontakt

Galerie KK
Klaus Kiefer
Rüttenscheider Str. 56
45130 Essen
Fon +49 (0)201 78 82 66
Fax +49 (0)201) 77 63 22
Mobil +49 (0)172 2149805
www.galerie-kk.de
infokk@t-online.de

Öffnungszeiten:
Dienstag bis Freitag: 11 bis 18.30 Uhr
Samstag: 10 bis 14 Uhr
Montag geschlossen